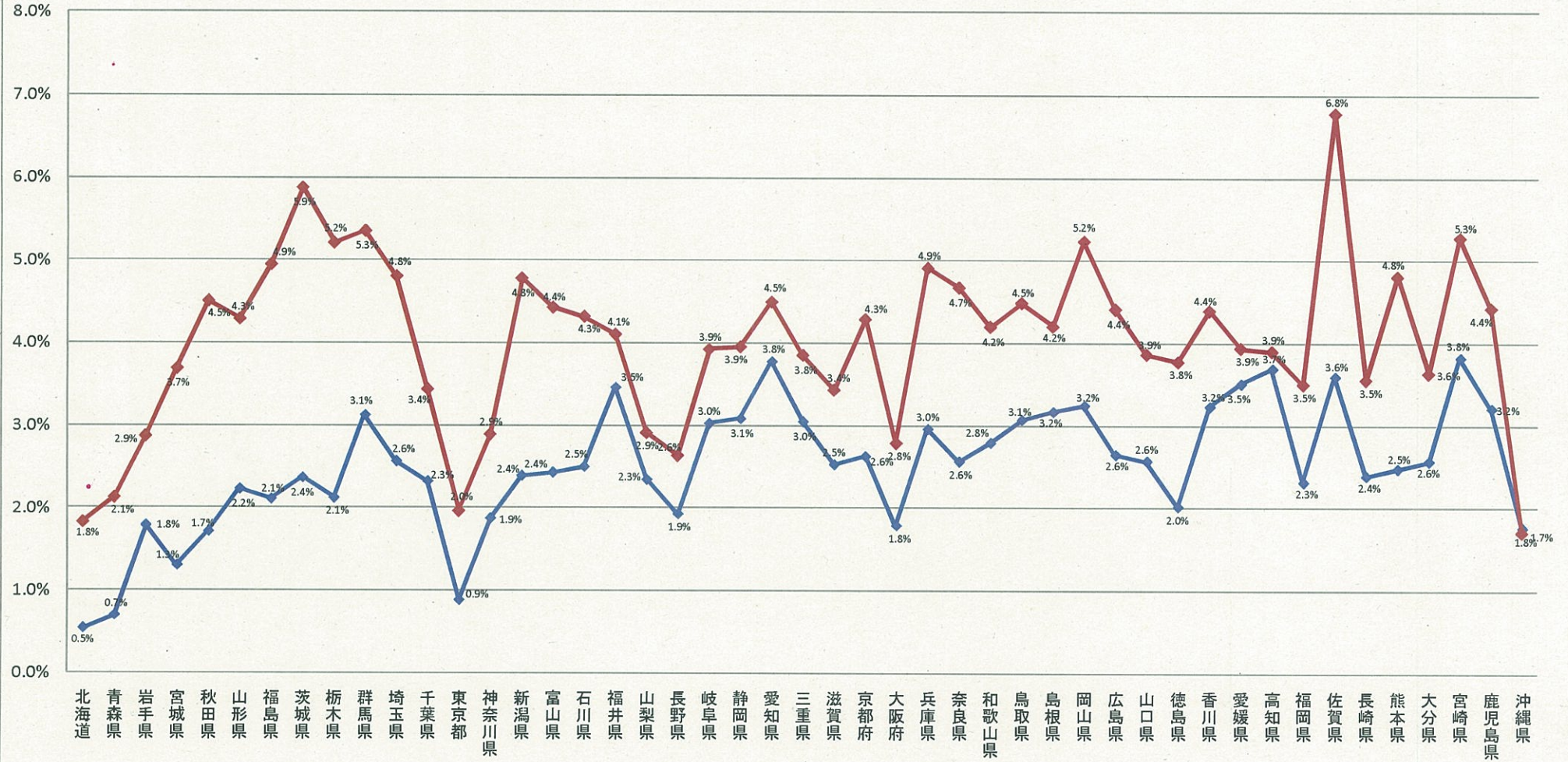


# 熱中症による救急搬送比率

別添2

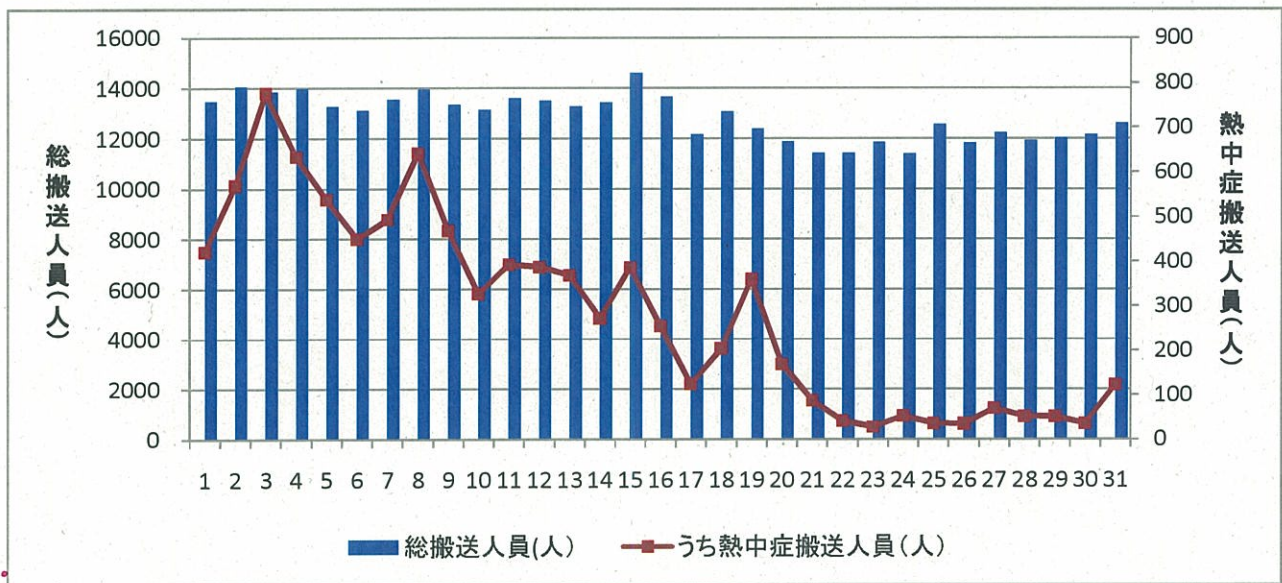
搬送率

H20 H19



平成20年8月の熱中症による救急搬送状況(日別)

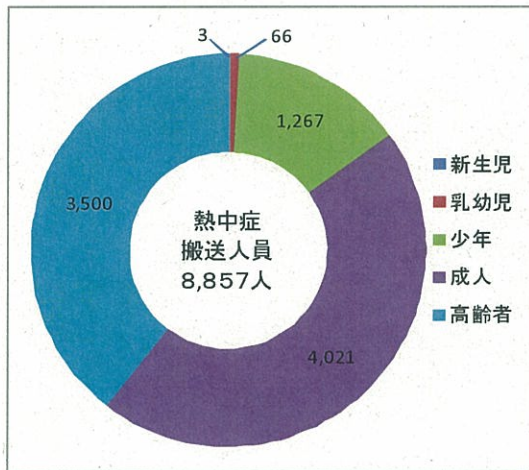
月日	曜日	総搬送人員(人)		総搬送人員に対する割合 (%)
		うち熱中症搬送人員(人)		
8月1日	金	13,468	422	3.1%
8月2日	土	14,056	570	4.1%
8月3日	日	13,860	776	5.6%
8月4日	月	14,000	634	4.5%
8月5日	火	13,295	539	4.1%
8月6日	水	13,115	450	3.4%
8月7日	木	13,566	494	3.6%
8月8日	金	13,966	643	4.6%
8月9日	土	13,356	469	3.5%
8月10日	日	13,151	327	2.5%
8月11日	月	13,615	393	2.9%
8月12日	火	13,522	388	2.9%
8月13日	水	13,292	369	2.8%
8月14日	木	13,433	272	2.0%
8月15日	金	14,596	387	2.7%
8月16日	土	13,663	254	1.9%
8月17日	日	12,171	124	1.0%
8月18日	月	13,084	204	1.6%
8月19日	火	12,394	361	2.9%
8月20日	水	11,893	169	1.4%
8月21日	木	11,436	87	0.8%
8月22日	金	11,436	41	0.4%
8月23日	土	11,863	28	0.2%
8月24日	日	11,410	53	0.5%
8月25日	月	12,561	36	0.3%
8月26日	火	11,824	35	0.3%
8月27日	水	12,234	70	0.6%
8月28日	木	11,933	52	0.4%
8月29日	金	12,036	51	0.4%
8月30日	土	12,166	36	0.3%
8月31日	日	12,620	123	1.0%
計		399,015	8,857	2.2%



平成20年8月の熱中症による救急搬送状況(年齢、傷病程度別)

日付	曜日	熱中症搬送人員(人)	年齢区分(人)					初診時における傷病程度(人)						
			新生児	乳幼児	少年	成人	高齢者	合計	死亡	重症	中等症	軽症	その他	合計
8月1日	金	422	0	1	59	176	186	422	0	17	158	244	3	422
8月2日	土	570	0	4	123	240	203	570	1	7	184	370	8	570
8月3日	日	776	0	5	147	367	257	776	3	13	213	543	4	776
8月4日	月	634	0	2	70	281	281	634	0	18	207	402	7	634
8月5日	火	539	1	5	67	235	231	539	1	12	183	337	6	539
8月6日	水	450	0	6	64	189	191	450	2	12	156	270	10	450
8月7日	木	494	0	2	53	251	188	494	0	13	184	290	7	494
8月8日	金	643	1	2	82	308	250	643	0	21	229	386	7	643
8月9日	土	469	0	2	115	206	146	469	2	9	144	310	4	469
8月10日	日	327	0	3	55	143	126	327	1	4	106	205	11	327
8月11日	月	393	0	5	42	173	173	393	0	5	145	232	11	393
8月12日	火	388	1	1	53	180	153	388	1	9	147	221	10	388
8月13日	水	369	0	5	32	153	179	369	3	11	120	227	8	369
8月14日	木	272	0	3	26	115	128	272	0	9	98	161	4	272
8月15日	金	387	0	4	44	162	177	387	0	12	135	233	7	387
8月16日	土	254	0	1	64	100	89	254	0	4	87	163	0	254
8月17日	日	124	0	1	20	43	60	124	0	2	40	82	0	124
8月18日	月	204	0	1	27	101	75	204	0	5	69	129	1	204
8月19日	火	361	0	1	26	241	93	361	0	2	84	274	1	361
8月20日	水	169	0	4	10	104	51	169	0	2	60	106	1	169
8月21日	木	87	0	1	12	35	39	87	0	2	39	45	1	87
8月22日	金	41	0	1	4	14	22	41	0	0	14	27	0	41
8月23日	土	28	0	1	2	12	13	28	0	0	10	17	1	28
8月24日	日	53	0	0	13	15	25	53	0	0	19	34	0	53
8月25日	月	36	0	0	7	9	20	36	0	1	19	15	1	36
8月26日	火	35	0	0	2	13	20	35	0	0	13	20	2	35
8月27日	水	70	0	3	9	29	29	70	0	0	31	38	1	70
8月28日	木	52	0	0	8	19	25	52	0	1	19	32	0	52
8月29日	金	51	0	0	3	28	20	51	0	2	20	29	0	51
8月30日	土	36	0	0	8	19	9	36	0	0	8	25	3	36
8月31日	日	123	0	2	20	60	41	123	0	2	29	86	6	123
計		8,857	3	66	1,267	4,021	3,500	8,857	14	195	2,970	5,553	125	8,857
熱中症の搬送人員 に対する割合			0.0%	0.8%	14.3%	45.4%	39.5%	100.0%	0.2%	2.2%	33.5%	62.7%	1.4%	100.0%

年齢区分(人)



初診時における傷病程度(人)

